

Pausenregeln der Göge-Schule

Grundsätzlich :

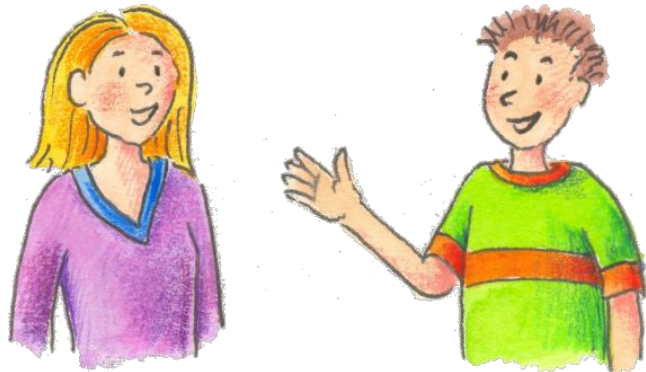
- Kein Ball spielen, außer Tischtennis oder Ball über die Schnur mit VGS
- Bei Nässe nicht aufs Gras
- Bei Eis und Glätte nicht schlittern, nicht auf die Wiese. Ausnahme: im Klassenverband zum Schneemann bauen

Treppen-Seite :

- Nicht auf die orangen Sitzflächen mit den Schuhen, nur sitzen
- Nicht auf der Treppe spielen
- Nicht in Beete springen

Karussell-Seite :

- Maximal 10 Personen im Karussell
- Am Karussell außen nicht klettern / hingängen / „Engele flieg“ ...
- Vorsicht auf gefrorenem Fallschutz-Belag!
- Nicht auf die Treppe/ Wiese: nur auf befestigtem Gelände
- Kletterbaum: 1. Etage erlaubt



Pausenregeln der Göge-Schule

Wir haben die Regeln gelesen und mit unserem Kind besprochen.

Datum : _____

Name des Schülers: _____

Unterschrift der Eltern :

Unterschrift des Schülers:
